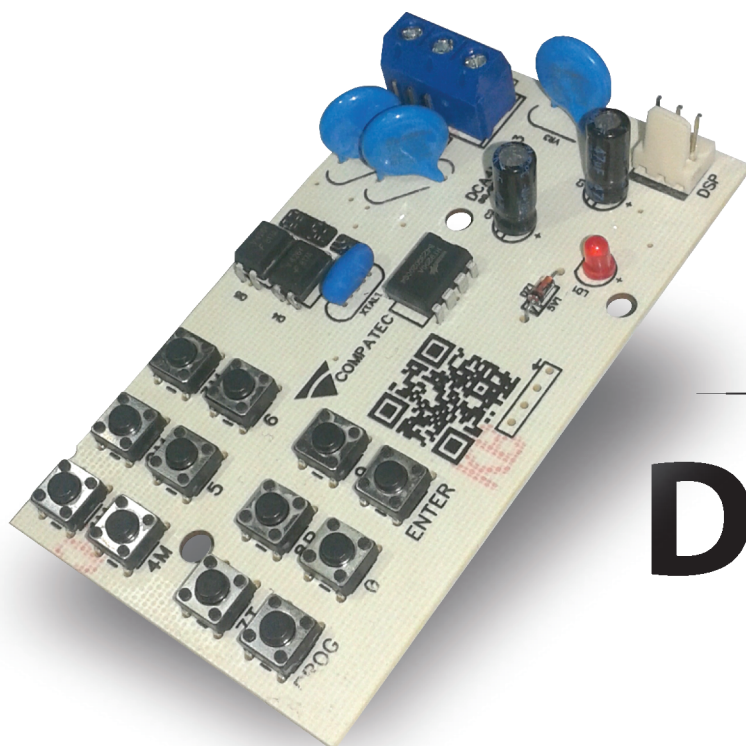




MANUAL DE INSTALAÇÃO E OPERAÇÃO

## *Discador Telefônico*



**Discador**

**DCA4M**



## Índice:

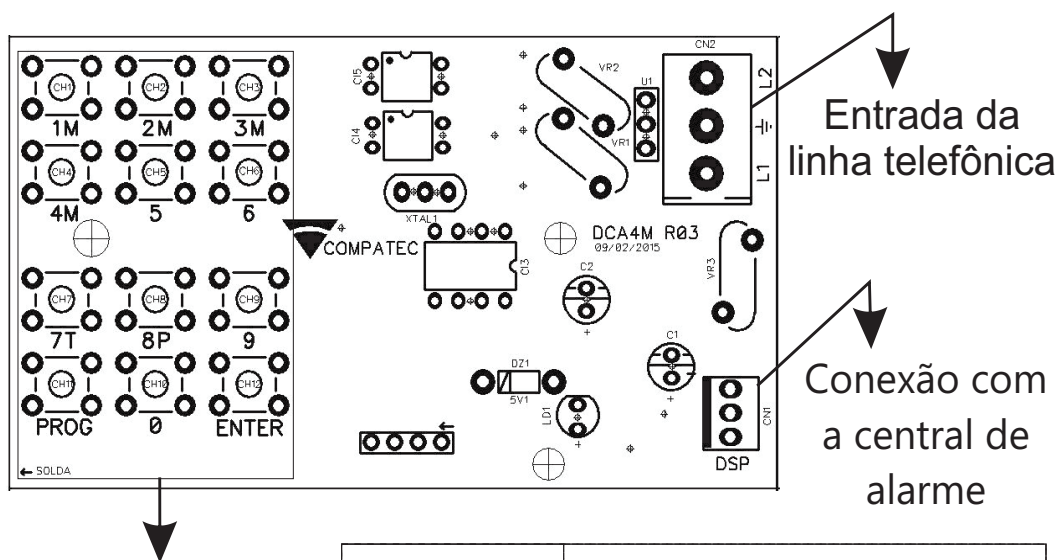
1. Características.....	3
2. Conhecendo o seu produto.....	3
3. Programando os números telefônicos.....	4
4. Programando os números telefônicos PABX.....	4
5. Apagar memória.....	5
6. Teste de memória.....	5
7. Programa TOM ou PULSO.....	5
9. Termos de Garantia.....	6

# DCA4M *Discador Telefônico*

## 1-CARACTERÍSTICAS TÉCNICAS

- Alimentação: de 10 a 15 VCC;
- Consumo: stand by = 5 mA;
- Disparo = 50 mA;
- 04 memórias de até 16 dígitos cada;
- Memória FLASH não volátil;
- Sinal de sirene na linha telefônica;
- Pausa para PABX;
- Proteção contra descargas atmosféricas;
- Tempo de aviso de cada memória de 30s;
- Modo de discagem: Tom / Pulso ;
- Tempo de início de discagem: 3 segundos;

## 2-Conhecendo o Discador



Teclado de programação

L1	Linha telefônica
L2	Linha telefônica
⏏	Aterramento
+ (fio vermelho)	Positivo auxiliar (central de alarme) ou positivo da fonte 12V
- (fio marrom)	Negativo auxiliar (central de alarme) ou negativo da fonte 12V
DSP (fio laranja)	Saída DSP (central de alarme) ou positivo da sirene

### 3-Programar os números telefônicos

- 1- Pressione e solte a tecla “PROG”;
- 2- Pressione e solte a tecla da memória a ser gravada (1, 2, 3 ou 4 );
- 3- Digite o número do telefone desejado (no máximo 16 dígitos);
- 4- Pressione e solte a tecla “ENTER” para confirmar.  
(O discador dará 5 piscadas rápidas no led, confirmando a programação).

OBS.: O processo de programação pode ser acompanhado pelo led do painel, sendo que a cada número digitado ele pisca confirmando a seleção.

Exemplo: Para programar o número 4009 4700, na primeira memória digite:

**PROG + 1 + 4 0 0 9 4 7 0 0 + ENTER**

### 4-Programar Números Telefônicos com PABX

- 1- Pressione e solte a tecla “PROG”
- 2- Pressione e solte a tecla da memória a ser gravada (1, 2, 3 ou 4);
- 3-Digite o número que captura a linha no PABX (geralmente é o número zero);
- 4- Pressione e solte a tecla “PROG” (para inserir uma pausa de 02 segundos na Discagem);
- 5- Digite o número do telefone desejado (no máximo 14 dígitos);
- 6- Pressione e solte a tecla “ENTER” para confirmar;
- 7- O discador dará 5 piscadas rápidas no led, confirmando a programação.

Exemplo: Para programar o número 4009 4700, na primeira memória, digite:

**PROG + 1 + 0 + PROG + 4 0 0 9 4 7 0 0 + ENTER**

## 5-Apagar a Memória

- 1- Pressione e solte a tecla “PROG”;
- 2- Pressione e solte a tecla da memória a ser apagada (1, 2, 3 ou 4);
- 3- Pressione e solte a tecla “ENTER” para finalizar;
- 4- O discador dará 5 piscadas rápidas no led, confirmando a programação.

Exemplo: Como apagar a memória 2:

**PROG + 2 + ENTER**

## 6-Teste das Memórias

- 1- Pressione e solte a tecla “PROG”;
- 2- Pressione e solte a tecla “9”;
- 3- O discador dará 5 piscadas rápidas no led, confirmando a programação;

OBS.: O discador irá gerar 01 chamada para cada memória.

## 7-Programar TOM ou PULSO

- 1- Pressione a tecla “PROG”;
- 2- Pressione a tecla 8 para o discador assumir discagem para pulso ou;
- 3- Pressione a tecla 7 para o discador assumir discagem por tom;

OBS: Padrão de fábrica é discagem por DTMF (Tom)

### **Atenção**

Ao utilizar o discador pela primeira vez programar as memórias e, por segurança, apagar as não utilizadas.

**SERVIÇO DE ATENDIMENTO AO CLIENTE**

suporte@compatec.com.br  
fone:(54)4009 4711

**TERMO DE GARANTIA**

Prezado Cliente, a Compatec assegura ao comprador, garantia contra defeitos de fabricação (mediante apresentação da NF de compra) pelo prazo de 03 meses de Garantia Legal e 09 meses de Garantia Contratual a contar da data de emissão da Nota Fiscal.

O produto que for solicitado garantia, deverá ser analisado pela Assistência técnica/Suporte técnico Compatec, a fim de constatar o defeito mencionado.

Caso identificado e constatado como defeito de fabricação pela Assistência Técnica/Suporte Técnico Compatec (ATC) no período da garantia, a responsabilidade da Compatec fica restrita ao conserto ou substituição do produto de sua fabricação. Lembrando que a substituição ou conserto do produto não prorroga o prazo de garantia.

**A GARANTIA NÃO COBRE**

A Compatec declara a garantia nula ou sem efeito caso o produto tenha sofrido dano provocado por mau uso, descuidos, deterioração natural, danos de terceiros, desconhecimento das instruções contidas no Manual de Instalação, falta de aterramento, instalação do produto em ambientes inadequados expostos a umidade ou calor excessivo; fenômenos da natureza, oscilação de tensão, ligação em tensão errada e descarga elétrica provocada por raios, danos causados por água, fogo e transporte inadequado; por ter sido enviado para manutenção a qualquer assistência técnica que não seja autorizada pela ATC.

A Compatec reserva-se o direito de modificar, melhorar ou realizar alterações que julgar necessário, em qualquer componente do produto, a qualquer tempo e sem aviso prévio. Se necessário incorporar as alterações nos produtos já vendidos, será enviado comunicado de recolhimento dos produtos (RECALL).

Os procedimentos para envio dos produtos, constam na POLÍTICA DE ASSISTÊNCIA TÉCNICA COMPATEC.

Cordialmente,  
COMPATEC Automatizadores e Segurança

RECORTE AQUI



**Natal Chiarello,440| Sanvitto II |  
95012-663| Caxias do Sul - RS  
Fone: + 55 (54) 4009 4700  
Fax: +55 (54) 4009 4701**